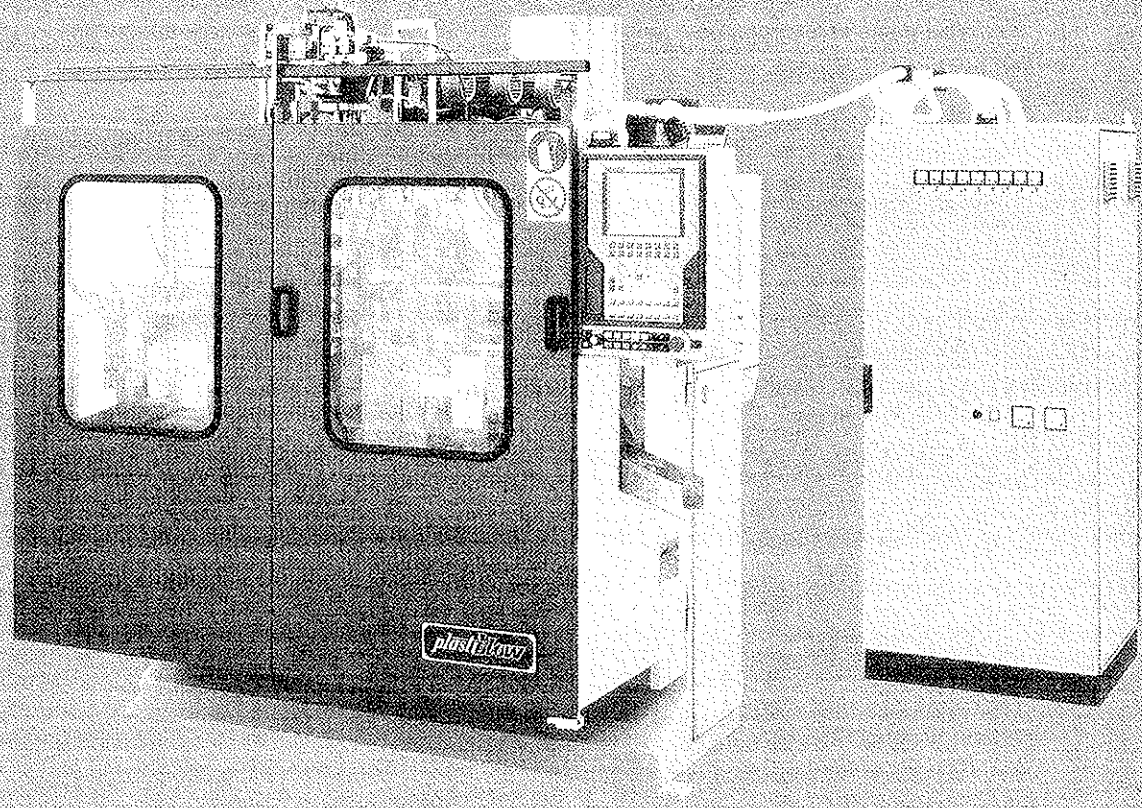


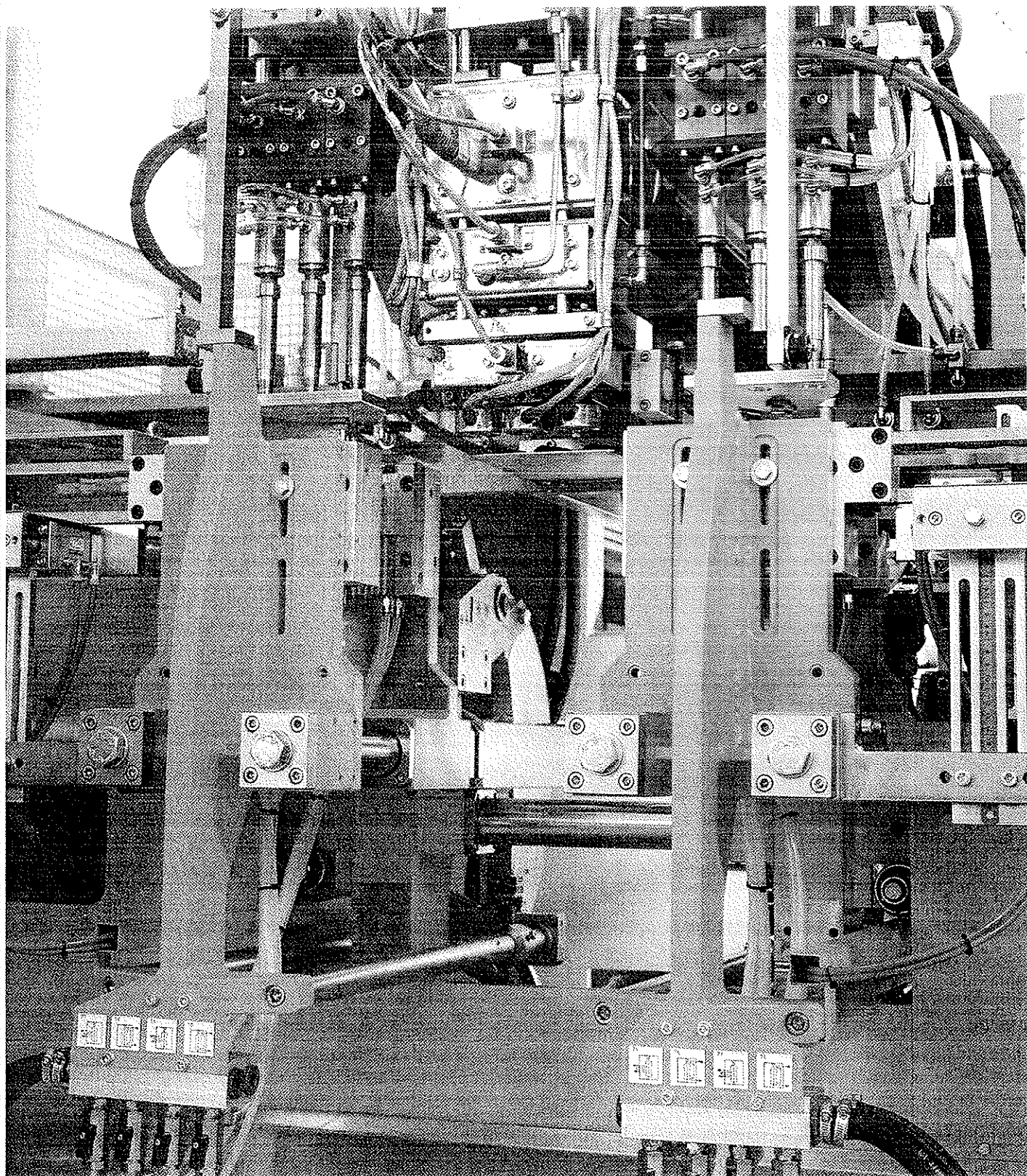
PE 500/S

PE 500/D



Plastihlon Softing Control A 500
Plastihlon Softing Control D 500
Control Panel for A 500 / D 500
Control Panel for A 500 / D 500

plastihlon



ALTA PRODUTTIVITÀ, AFFIDABILITÀ, BASSI CONSUMI

- Produzione di flaconi fino a 500 cc • Configurazione a carro singolo e doppio
- Ampia scelta di vili di estrusione per HDPE, LDPE, PP, PVC, PC, PETG, PET
- Teste singole o multiple (fino a 4 cavità)
- Taglio del parison a caldo o a freddo
- Traslazione orizzontale dei carri postastampi • Sistema di chiusura degli stampi a ginocchiera
- Smaterozzamento automatico e pinze di estrazione dei flaconi • Automazione su PLC

OPZIONI

- Estrusione banda trasparente • Barra antistatica
- Regolazione elettrica verticale degli ugelli (brevetto Plastiblow)
- Dispositivi automatici per la finitura dei colli (taglio a bocca larga orizzontale o verticale)
- Simulico o interfaccia grafica per l'operatore
- Programmazione della spessore del parison (fino a 128 punti)
- Fotocellula per il controllo della lunghezza del parison
- Dispositivo di controllo della qualità dei flaconi prodotti

PRODUCTIVITY, RELIABILITY, LOW RUNNING COSTS

- Blow moulding up to 500 cc • Single or double station machines
- Wide choice of extrusion screws for HDPE, LDPE, PP, PVC, PC, PETG, PET
- Single or multiple heads (up to 4 outlets)
- Parison cut with cold or hot knife • Horizontal stroke of the mould carriage
- Toggle clamping of the mould
- On-board automatic deflashing system and pick-up piers • PLC control

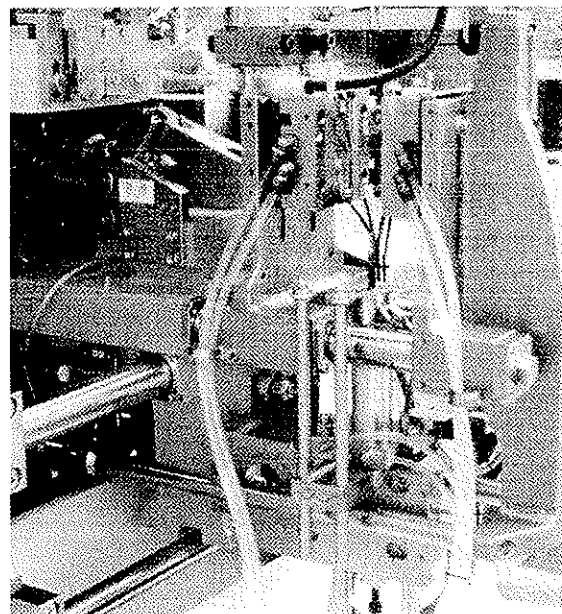
OPTIONS

- View strip extruder • Anti-static device
- Vertical adjustment of the blowing nozzles by electric motor (Plastiblow patent)
- On-board automatic devices for neck finishing (horizontal or vertical wide mouth cut)
- Mimic diagram or graphic interface
- Parison thickness control (up to 128 points)
- Parison length control with photocell
- Production quality tester



POSSIBILITÀ DI PRODUZIONE / PRODUCTION POSSIBILITIES
 POSIBILIDADES DE PRODUCCION / POSSIBILITES DE PRODUCTION

CAVITÀ / CAVITIES CAVIDADES / EMPREINTES	mm	Vol. cc	D mm	H mm	Vol. cc	L mm	S mm	H mm
↓	-	500	75	245	500	120	75	245
↓ ↓	60 70 85 100	250	48 55 70 75	245	250	48 55 70 85	40 45 60 75	245
↓ ↓ ↓	50 70	150	38 45	245	150	38 45	30 35	245
↓ ↓ ↓ ↓	50	100	35	245	100	35	25	245



DIMENSIONE STAMPI / MOULDS DIMENSIONS
 DIMENSIONES MOLDES / DIMENSIONS MOULDES

Corsa Stroke Carrera Course	mm	PB 500 / S	PB 500 / D	PB 500 / SL	PB 500 / DL
H	mm	280	280	280	280
A	mm	250	220	280	250
B	mm	55-65	55-65	55-65	55-65
C	mm	110	110	110	110

INTERASSI / CENTER DISTANCES
 DISTANCIA ENTRE EJES / ENTRAXES

	Cavità Cavities Cavidades Empreintes	Corsa Stroke Carrera Course	mm	PB 500 / S	PB 500 / D	PB 500 / SL	PB 500 / DL
		mm	230	230	260	260	
2		mm	85	85	100	100	
3		mm	50	50	70	50	
4		mm	-	-	50	50	

ALTA PRODUCTIVIDAD, FIABILIDAD, BAJOS CONSUMOS

- Producción de envases hasta 500 cc ● Sopladora de una estación o de dos estaciones
- Vasta gama de husillos de extrusión para HDPE, LDPE, PP, PVC, PC, PETG, PET
- Cabezales de extrusión sencillos o múltiples (hasta 4 salidas)
- Corte del parison con cuchilla fría o caliente
- Desplazamiento horizontal de los carros porta-molde ● Cierre del molde con sistema de rodillera
- Desbarbado automático y pinzas de salida de los envases ● Sistema de control con PLC

OPCIONES

- Extrusora para mirilla transparente ● Barra antiestática
- Ajuste vertical de los picos de soplado con motorización eléctrica (patente Plastiblow)
- Corte de envases de boca ancha con cuchilla horizontal o vertical
- Panel sinóptico o pantalla gráfica
- Programación de los espesores del parison (hasta 128 puntos)
- Control automático del largo del parison con fotocélula
- Comprobador de calidad a la salida de los envases

HAUTE PRODUCTIVITÉ, FIABILITÉ, BASSES CONSOMMATIONS

- Production des flacons jusqu'à 500 cc ● Configuration à chariot simple et double
- Ample choix de vis d'extrusion pour HDPE, LDPE, PP, PVC, PC, PETG, PET
- Têtes simples ou multiples (jusqu'à 4 cavités) ● Découpe de la paraison à chaud ou à froid
- Translation horizontale des chariots
- Système de fermeture des moules à genouillère
- Débarottage automatique et pinces d'extraction des flacons ● Automation sur PLC

OPTIONS

- Extrusion bande transparente ● Barre antiestatique
- Réglage électrique vertical des cannes de soufflage (breveté Plastiblow)
- Dispositifs automatiques pour la finition des cols (découpe à col large horizontale ou verticale)
- Sinoptique ou interface graphique pour l'opérateur
- Programmation de l'épaisseur de la paraison (jusqu'à 128 points)
- Photocellule pour le contrôle de la longueur de paraison
- Dispositif de contrôle de la qualité des flacons produits

PB 500/S - PB 500/D

Dati generali / General data / Datos generales / Données generales	[]	PB 500/S	PB 500/D
Forza di chiusura / Mould clamping force / Fuerza de cierre / Force de fermeture	kN	20	20
Corsa / Stroke / Carrera / Course	mm	230	230
Ciclo a vuoto / Dry cycle time / Ciclo en vacío / Cadence à vide	s	1,2	1,2

Estrusore / Extruder / Extrusora / Extrudeuse	[]	E42/24	E50/25
Diametro vite / Screw diameter / Diámetro husillo / Diamètre vis	mm	42	50
Rapporto L/D / L/D Ratio / Relación L/D / Rapport L/D		24	25
Potenza motore / Motor power / Potencia motor / Puissance moteur	kW	7,5	18
Potenza di riscaldamento / Heating power / Potencia de calefacción / Puissance de chauffage	kW	4,1	6,9
Zone di riscaldamento / Heating zones / Zonas de calefacción / Zones de chauffage	n°	3	4
Ventilatori / Cooling fans / Ventiladores / Ventilateurs	n°	2	3
Plastificazione PE / PE plasticizing / Plastificación con PE / Plastification PE	kg/h	26	48-50
Plastificazione PVC / PVC plasticizing / Plastificación con PVC / Plastification PVC	kg/h	23	42

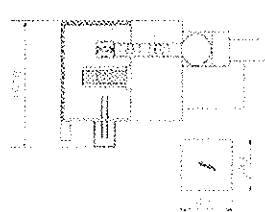
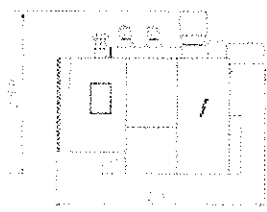
Teste d'estrusione / Extrusion heads / Cabezales de extrusion / Têtes d'extrusion	[]	T1V53	T2V20	T2V33	T3V20	T4V20
Uscite / Outlets / Salidas / Sorties	n°	1	2	2	3	4
Zone di riscaldamento / Heating zones / Zonas de calefacción / Zones de chauffage	n°	3	5	5	4+3	4+4
Potenza di riscaldamento / Heating power / Potencia de calefacción / Puissance de chauffage	kW	1,4	1,8	2,0-2,4	3,2	3,8
Interasse uscite / Center distance / Distancia entre centros / Entraxe filières	mm	-	60	70-100	50	50
Diametro filiera / Die diameter / Diámetro hilera / Diamètre filière	mm	53	20	33	20	20

Unità idraulica / Hydraulics / Grupo hidráulico / Groupe hydraulique	[]	PB 500/S	PB 500/D
Pressione olio / Oil pressure / Presión aceite / Pression huile	bar	60	60
Capacità serbatoio / Oil tank capacity / Capacidad tanque aceite / Capacité réservoir d'huile	l	90	90
Potenza motore pompa olio / Oil pump power / Potencia motor bomba aceite / Puissance moteur pompe huile	kW	4	4

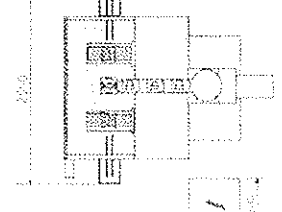
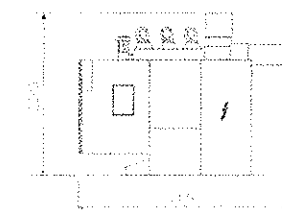
Consumi / Consumptions / Consumos / Consommations	[]	PB 500/S (E42/24)	PB 500/D (E50/25)
Pressione aria / Air pressure / Presión aire / Pression air	bar	6-8	6-8
Consumo aria / Air consumption / Consumo aire / Consommation air	l/min	500	1000
Pressione acqua / Cooling water pressure / Presión agua / Pression eau	bar	3	3
Raffreddamento stampi PE / Mould cooling PE / Enfriamiento moldes PE / Refroidissement moules PE	kJ/kg	650	650
Raffreddamento olio / Oil cooling / Enfriamiento aceite / Refroidissement huile	kJ/h	6200	6200
Potenza totale installata / Installed total power / Potencia total instalada / Puissance totale installée	kW	19	30
Consumo medio / Average consumption / Consumo medio / Consommation moyenne	kW	9	16
Acqua di raffreddamento / Cooling water / Agua de enfriamiento / Eau de refroidissement	l/h	$G [l/h] = Q [kJ/h] / (4,186 \times \Delta T [^{\circ}C])$	

CARRO SINGOLO/SINGLE STATION/ESTACION SIMPLE/CHARIOT SIMPLE PB 500/S E42/24

CARRO DOPPIO/DOUBLE STATION/ESTACION DOBLE/CHARIOT DOUBLE PB 500/D E50/25



Peso indicativo / Approximate weight / Peso indicativo / Poids indicatif kg 2300



Peso indicativo / Approximate weight / Peso indicativo / Poids indicatif kg 3550

DATI SOGGETTI A VARIAZIONI SENZA PREAVVISO / DONNEES SUJETTES A MODIFICATIONS SANS PREAVIS / DATA SUBJECTS TO MODIFICATIONS WITHOUT NOTICE / DATOS SUJETOS A VARIACIONES SIN PREAVISO